

医療法人化をお考えの先生、
医療法人化した後にお困りの先生必見！

2026年版 医師・歯科医師の「これからの不安」をすっきり解消！

なぜ、多くの医療法人は「生命保険」を積極的に活用しているのか？

医療法人にまつわるギモンや保険活用について図表やイラスト入りで分かりやすく解説！

NEW 令和8年度税制改正トピックス

第1章 医療法人化のメリットとトレンド

医療法人化のメリットってなんだろう
さらに医療法人を理解するためのQ&A
最新の医療法人を取り巻く状況 etc.

第2章 医療法人の事業承継対策

医療法人の主な事業承継対策
病医院経営者の相続対策と生命保険活用
認定医療法人制度の概要 etc.

第3章 相続・事業承継事例集

定期保険を活用して役員退職慰労金の財源を確保するプラン
終身保険を活用して相続税の納税資金を確保するプラン（個人契約）
保険活用で持分払戻請求権に対する財源準備を行うプラン（法人契約） etc.



A4・38ページの
すっきりサイズです

※目次一部抜粋

◆ 本冊子を無料プレゼント中！お申込みはこちら ◆

WEBにて受け付けております。下記ページより詳細をご確認のうえお申込みください。



<https://www.ishikyo.or.jp/welfare/campaign/20250630-199501/>

※お申込みにはWEB会員ログインが必要です。
※お届けには1週間程度お時間を頂戴する場合がございます。

二次元コードはこちら ▶



ご家族のために大きな安心を

医歯協グループ保険

死亡と所定の高度障がいを保障する保険



Check! 1 最高6000万円の保障

保険金額は6,000万円～200万円と幅広くご用意しました。
ライフステージに合わせてお選びいただけます。



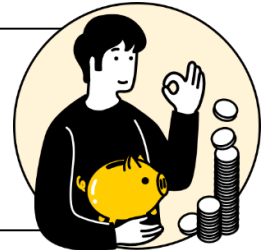
Check! 2 特別優良割引30%

20,000名を超える加入者がいるからこそ、
スケールメリットを生かし、お手頃な保険料を実現できました。



Check! 3 配当金制度あり

毎年1年ごとに収支計算を行い、剰余金が生じた場合は
配当金をお受取りいただけます。 ※2025年配当還元率：約33.9%



保険の詳細・資料請求はこちら

医歯協
グループ保険



すぐに保険料が確認できる！

保険料かんたん
シミュレーション

